

Anestrus in dairy cattle

گاوهای آنستروس را چگونه مدیریت می کنید؟



عدم بروز رفتار فحلی در گاو

وقوع: ۱۰-۳۰٪

آنستروس باروری گاوها را در مرحله پس از زایش متاثر می کند.



نکته مهم: Anestrus با Anovulation متفاوت است!

در *Anestrus* گاوها علائم فحلی را نشان نمی دهند. عمدتاً در اثر ناتوانی در تشخیص فحلی در دامداری است. چرخه فحلی این گاوها **طبیعی** بوده و به برنامه های همزمانی تخمک گذاری پاسخ خوبی می دهند.

در *Anovulation* گاوها مشکل تخمک گذاری دارند. این گاوها چرخه فحلی و تکامل فولیکولی **غیرطبیعی** دارند.

آنستروس

فقدان بروز فحلی در گاو ممکن است به دلایل زیر باشد...

اسکور بدنی پایین

شرایط پاتولوژیک

سایر فاکتورها



مدیریت ضعیف دوره انتقال

بیماری های مزمن یا بیماری های رحمی و تخمدانی

اسکور بدنی، شیردهی، نژاد، سن و ...

تغذیه ضعیف و بالانس منفی انرژی مسئول قسمت اعظم موارد آنستروس در گاوهای شیری است.

تیپ های مختلف Anovulation

○ نادر ○ فقدان هورمون FSH ○ رشد فولیکل های تخمدان تا ۹ میلی متر	تیپ ۱
✓ شایع ✓ اختلال در ترشح LH ✓ رشد فولیکل های تخمدان تا ۱۶ میلی متر ✓ عدم تخمک گذاری فولیکل های رشد کرده	تیپ ۲
• فقدان غلیان LH (LH surge) • فقدان تخمک گذاری • رشد فولیکل های تخمدان بیش از ۱۶ میلی متر	تیپ ۳
❖ فولیکل غالب تخمک گذاری می کند اما جسم زرد حاصله مقاوم است. ❖ عدم لیز جسم زرد در زمان مقرر	تیپ ۴

نمای سونوگرافی تیپ های مختلف



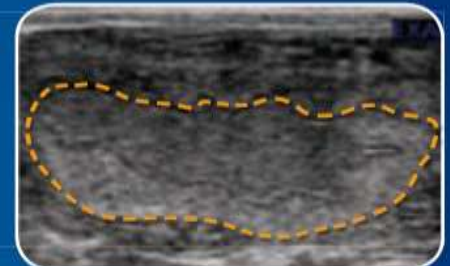
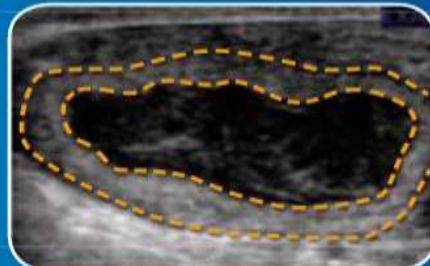
تیپ ۱



تیپ ۲



تیپ ۳



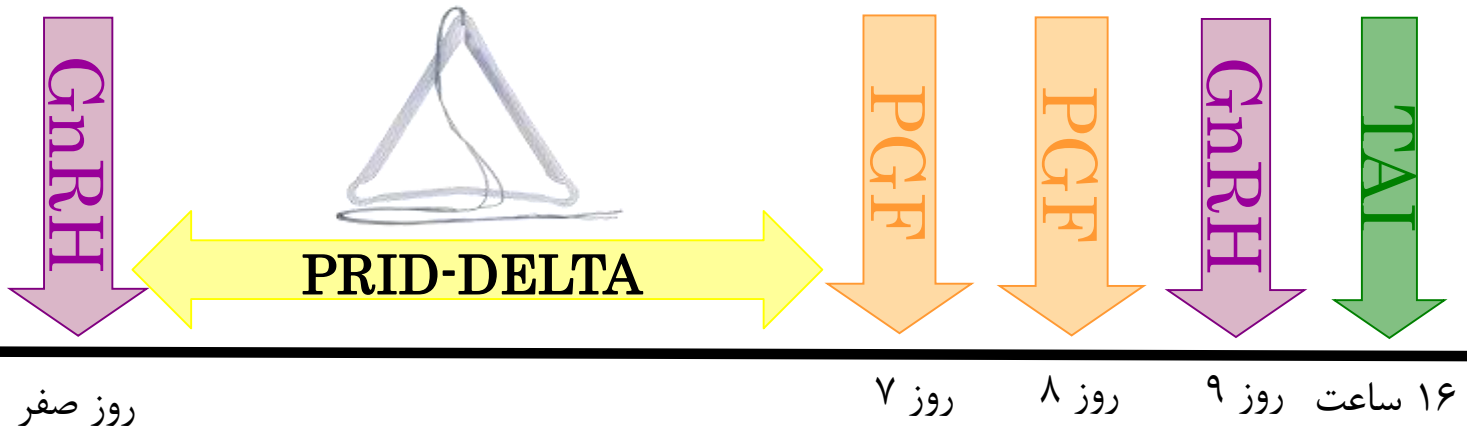
تیپ ۴



بهبود تغذیه دام پروتکل اوسینک + پرید دلتا	تیپ ۱
پروتکل اوسینک + پرید دلتا	تیپ ۲
پروتکل اوسینک + پرید دلتا	تیپ ۳
تزریق PGF	تیپ ۴



اوسینک + پرید دلتا



این پروتکل حتماً باید با پرید دلتا اجرا شود.



PRID-DELTA: Intravaginal progesterone
Enzaprost: Natural PGF₂ α
Cystoreline: GnRH di-acetate

